



Rijksinstituut voor Volksgezondheid
en Milieu
Ministerie van Volksgezondheid,
Welzijn en Sport

Epidemiologische situatie COVID-19 in GGD Regio Twente

Rijksinstituut voor Volksgezondheid en Milieu - RIVM
16 oktober 2020, 10:00

Samenvatting

Tot en met 16 oktober 10:00 uur zijn er in GGD Regio Twente in totaal 5626 COVID-19 patiënten gemeld aan het RIVM. Tot nu toe zijn 299 van de gemelde patiënten opgenomen in het ziekenhuis en 153 mensen overleden. Een overzicht van de COVID-19 situatie op landelijk niveau is hier te vinden.

Uitleg over surveillance van COVID-19 in Nederland

Door middel van surveillance houdt het RIVM zicht op de verspreiding van COVID-19 in Nederland. Via een samenwerking tussen artsen, laboratoria en de GGD'en wordt informatie verzameld over personen (patiënten) met een positieve SARS-CoV-2 testuitslag. Sinds het begin van de COVID-19 epidemie in Nederland is het testbeleid geleidelijk veranderd. Het huidige testbeleid is hier te vinden. Sinds 1 juni kan iedereen met klachten zich laten testen. Toch is het aannemelijk dat niet alle COVID-19 patiënten getest worden. De werkelijke aantallen in Nederland zijn daarom waarschijnlijk hoger dan de aantallen die hier genoemd worden. Aan het RIVM wordt niet gemeld wie hersteld is van COVID-19.

Er worden ook mensen die om andere redenen dan COVID-19 in het ziekenhuis worden opgenomen getest op SARS-CoV-2. Dit wordt gedaan om verspreiding van dit virus binnen het ziekenhuis tegen te gaan. Vanaf 1 mei wordt bij melding van een in het ziekenhuis opgenomen positief geteste patiënt, nagevraagd of de ziekenhuisopname vanwege COVID-19 was. Daarom geven we sinds 1 mei in de rapportages van de ziekenhuisopnames alleen opnames weer waarbij niet is aangegeven dat de opname om een andere reden was. Dit doen we zodat het aantal in het ziekenhuis opgenomen COVID-19 patiënten een zo goed mogelijke indicator blijft van de epidemie. Dit geeft namelijk weer hoeveel mensen ernstig ziek zijn door COVID-19. Patiënten die om een andere reden ziekenhuiszorg nodig hebben en ook COVID-19 blijken te hebben, worden uiteraard wel meegenomen in het totaal aantal meldingen.

Een databestand met de cumulatieve aantallen per gemeente per dag van gemelde COVID-19 patiënten, in het ziekenhuis opgenomen COVID-19 patiënten en overleden COVID-19 patiënten is hier te vinden. Een databestand met karakteristieken van elke positief geteste COVID-19 patiënt in Nederland is hier te vinden.

Dit document is vertrouwelijk en verdere verspreiding valt onder de verantwoordelijkheid van de GGD. Door eventuele kleine aantallen kunnen personen mogelijk herleidbaar zijn.

Inhoudsopgave

	Pagina
1 Samenvatting COVID-19 meldingen van de GGD Regio Twente vanaf 27 februari 2020	3
2 COVID-19 meldingen aan de GGD Regio Twente vanaf 6 juli 2020	4
3 Top vijf gemeenten in de afgelopen week	6
4 Leeftijdsverdeling en man-vrouwverdeling van bij GGD Regio Twente gemelde COVID-19 patiënten in de afgelopen week	7
5 Reishistorie van bij GGD Regio Twente gemelde COVID-19 patiënten vanaf 6 juli 2020 en in de afgelopen week	8
6 Beroep van bij GGD Regio Twente gemelde COVID-19 patiënten vanaf 6 juli 2020 en in de afgelopen week	9
7 Setting van mogelijke besmetting van bij GGD Regio Twente gemelde COVID-19 patiënten vanaf 6 juli 2020 en in de afgelopen week	10
8 Surveillance van COVID-19 in verpleeghuizen en woonzorgcentra vanaf 6 juli 2020	12
9 Bron- en contactonderzoek van COVID-19 meldingen aan de GGD Regio Twente	14
9.1 Resultaten uit bron- en contactonderzoek	14
10 SARS-CoV-2 testen afgenomen door de GGD Regio Twente vanaf 1 juni	20
11 Vergelijking met landelijke situatie	33

Klik op de titel om naar de betreffende paragraaf in het document te gaan.

1 Samenvatting COVID-19 meldingen van de GGD Regio Twente vanaf 27 februari 2020Tabel 1: Aantal door de GGD gemelde COVID-19 patiënten, aantal in het ziekenhuis opgenomen COVID-19 patiënten gemeld door GGD en aantal overleden COVID-19 patiënten gemeld door GGD¹

Gezondheidsstatus	Totaal	%	Meldingen afgelopen week ²	Gecorrigeerd ³	Verskil met vorige week ⁴
Totaal gemeld	5626		1866	1	1867
Ziekenhuisopname	299	5.3	20	0	20
Overleden ⁵	153	2.7	10	0	10

¹ Sinds 1 juni kan iedereen met klachten zich laten testen. Toch is het aannemelijk dat niet alle COVID-19 patiënten getest worden. De werkelijke aantallen in Nederland zijn daarom waarschijnlijk hoger dan de aantallen die hier genoemd worden. Het werkelijke aantal COVID-19 patiënten opgenomen in het ziekenhuis of overleden is hoger dan het aantal opgenomen of overleden patiënten gemeld in de surveillance, omdat de surveillance gebaseerd is op de informatie op het moment van melding. Aan het RIVM wordt niet gemeld wie hersteld is.

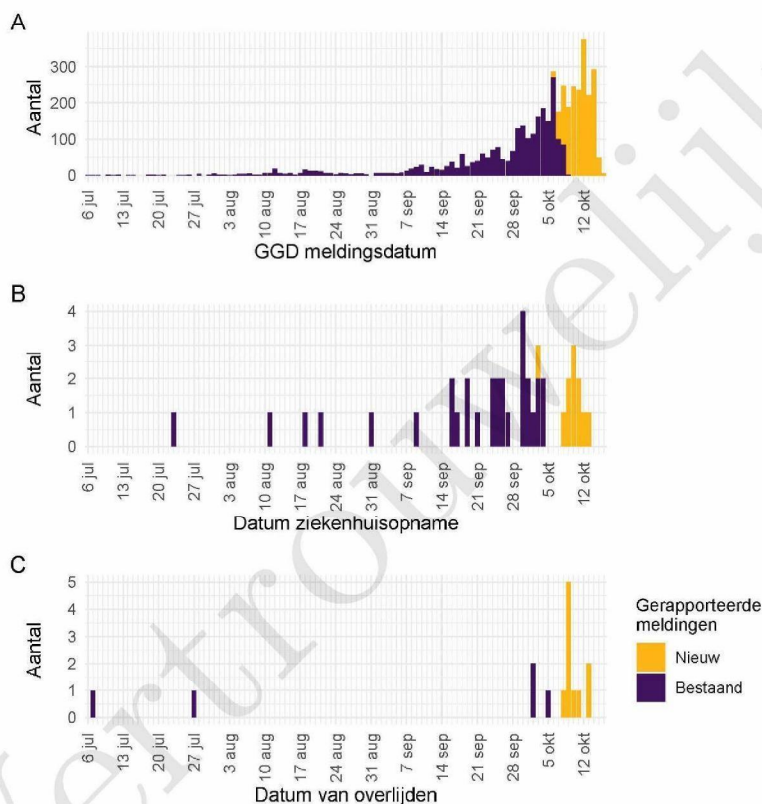
² Meldingen die tussen 9 oktober 10:00 en 16 oktober 10:00 aan het RIVM zijn gemeld. Dit betreft het aantal meldingen, opnames en overlijdens die in de afgelopen week nieuw aan het RIVM zijn gerapporteerd. Datum van melding aan de GGD, ziekenhuisopname of overlijden kan echter in een andere week vallen. Bij overige tabellen en figuren in dit rapport wordt de datum van melding, ziekenhuisopname of overlijden gebruikt. Deze cijfers zijn dus niet hetzelfde.

³ Meldingen die gewist of herzien zijn tussen 9 oktober 10:00 en 16 oktober 10:00. Behalve dat er nieuwe meldingen worden ontvangen, worden eerdere meldingen soms aangepast; de aantallen meldingen per dag kunnen daardoor variëren.

⁴ Het verschil tussen de cumulatieve meldingen t/m 16 oktober 10:00 ten opzichte van 9 oktober 10:00.

⁵ Voor 6 sterfgevallen is aangegeven dat COVID-19 niet de directe oorzaak van overlijden is.

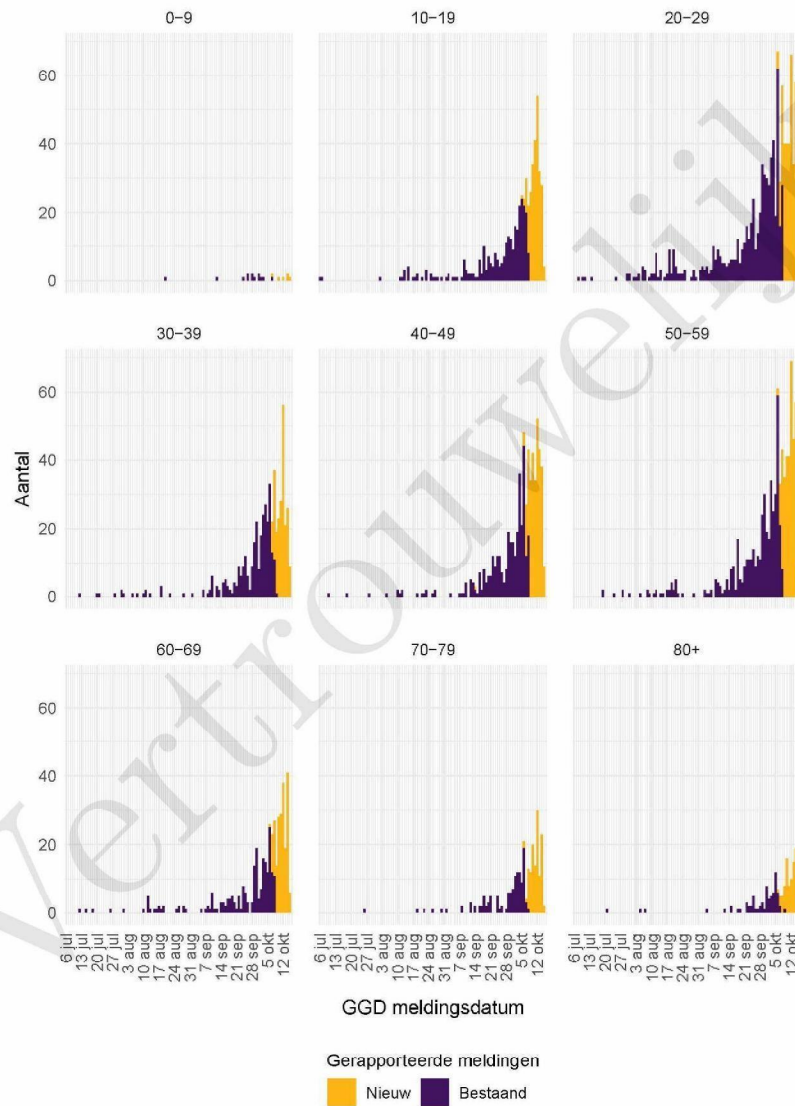
2 COVID-19 meldingen aan de GGD Regio Twente vanaf 6 juli 2020



Figuur 1: Aantal aan de GGD gemelde COVID-19 patiënten vanaf 6 juli 2020. (A) Aantal aan de GGD gemelde COVID-19 patiënten, naar meldingsdatum. (B) Aantal aan de GGD gemelde in het ziekenhuis opgenomen COVID-19 patiënten, naar datum van ziekenhuisopname. (C) Aantal aan de GGD gemelde overleden COVID-19 patiënten, naar datum van overlijden.

Meldingen aan het RIVM van 6 juli t/m 9 oktober 10:00 uur zijn in deze grafieken weergegeven in paars. Meldingen van 9 oktober 10:01 uur t/m 16 oktober 10:00 uur zijn weergegeven in geel. Sinds 1 juni kan iedereen zich met klachten laten testen. Toch is het aannemelijk dat niet alle COVID-19 patiënten getest worden. De werkelijke aantallen in Nederland zijn daarom waarschijnlijk hoger dan de aantallen die hier weergegeven worden. Van enkele patiënten is de datum van opname en/of de datum van overlijden niet bekend. Deze kunnen daarom niet worden weergegeven in deze figuren. Een leeg figuur betekent dat er in de betreffende periode geen meldingen waren.

2 COVID-19 MELDINGEN AAN DE GGD REGIO TWENTE VANAF 6 JULI 2020



Figuur 2: Aantal aan de GGD gemelde COVID-19 patiënten vanaf 6 juli 2020, per leeftijdsgroep. Een leeg figuur betekent dat er in de betreffende periode geen meldingen waren.

3 Top vijf gemeenten in de afgelopen week

In de afgelopen week zijn binnen de veiligheidsregio('s) van GGD Regio Twente het grootste aantal GGD-meldingen ontvangen van COVID-19 patiënten die woonachtig zijn in de onderstaande gemeentes. Dit kunnen dus ook meldingen betreffen van personen die bij een teststraat in een andere GGD-regio zijn getest.

Tabel 2: De vijf gemeenten met het grootste aantal aan de GGD gemelde COVID-19 patiënten in de afgelopen week ^{1,2}

Veiligheidsregio	Gemeente	Aantal meldingen per 100.000	Aantal meldingen	Bevolking 2020
Twente	Tubbergen	540.5	115	21275
Twente	Dinkelland	377.9	100	26461
Twente	Oldenzaal	339.2	108	31836
Twente	Hengelo (O.)	288.4	234	81140
Twente	Borne	266.0	62	23312

¹ Betreft het aantal COVID-19 patiënten met een datum van melding aan de GGD, opnamedatum of datum van overlijden in de periode van 9 oktober 10:01 t/m 16 oktober 10:00 uur.

² Sinds 1 juni kan iedereen met klachten zich laten testen. Toch is het aannemelijk dat niet alle COVID-19 patiënten getest worden. De werkelijke aantallen in Nederland zijn daarom waarschijnlijk hoger dan de aantallen die hier genoemd worden.

4 LEEFTIJDVERDELING EN MAN-VROUWVERDELING VAN BIJ GGD REGIO TWENTE GEMELDE COVID-19 PATIËNTEN IN DE AFGELOPEN WEEK

4 Leeftijdverdeling en man-vrouwverdeling van bij GGD Regio Twente gemelde COVID-19 patiënten in de afgelopen week

Tabel 3: Leeftijdverdeling van aan de GGD gemelde COVID-19 patiënten, van in het ziekenhuis opgenomen COVID-19 patiënten en van overleden COVID-19 patiënten in de afgelopen week^{1,2}

Leeftijdsgroep	Totaal gemeld	%	Ziekenhuisopname	%	Overleden	%
Totaal gemeld	1612		9		9	
0-4	0	0.0	0	0.0	0	0.0
5-9	5	0.3	0	0.0	0	0.0
10-14	46	2.9	0	0.0	0	0.0
15-19	173	10.7	0	0.0	0	0.0
20-24	163	10.1	0	0.0	0	0.0
25-29	122	7.6	0	0.0	0	0.0
30-34	96	6.0	0	0.0	0	0.0
35-39	86	5.3	0	0.0	0	0.0
40-44	103	6.4	0	0.0	0	0.0
45-49	149	9.2	0	0.0	0	0.0
50-54	172	10.7	1	11.1	0	0.0
55-59	126	7.8	0	0.0	0	0.0
60-64	115	7.1	1	11.1	0	0.0
65-69	60	3.7	0	0.0	1	11.1
70-74	52	3.2	1	11.1	0	0.0
75-79	60	3.7	3	33.3	1	11.1
80-84	47	2.9	3	33.3	2	22.2
85-89	24	1.5	0	0.0	3	33.3
90-94	9	0.6	0	0.0	2	22.2
95+	3	0.2	0	0.0	0	0.0
Niet vermeld	1	0.1	0	0.0	0	0.0

¹ Betreft het aantal COVID-19 patiënten met een datum van melding aan de GGD, opnamedatum of datum van overlijden in de periode van 9 oktober 10:01 t/m 16 oktober 10:00 uur.

² Sinds 1 juni kan iedereen met klachten zich laten testen. Toch is het aannemelijk dat niet alle COVID-19 patiënten getest worden. De werkelijke aantallen in Nederland zijn daarom waarschijnlijk hoger dan de aantallen die hier genoemd worden. Het werkelijke aantal COVID-19 patiënten opgenomen in het ziekenhuis of overleden is hoger dan het aantal opgenomen of overleden patiënten gemeld in de surveillance, omdat de surveillance gebaseerd is op de informatie op het moment van melding. Aan het RIVM wordt niet gemeld wie hersteld is.

Tabel 4: Man-vrouwverdeling van aan de GGD gemelde COVID-19 patiënten, van in het ziekenhuis opgenomen COVID-19 patiënten en van overleden COVID-19 patiënten in de afgelopen week^{1,2}

Geslacht	Totaal gemeld	%	Ziekenhuisopname	%	Overleden	%
Totaal gemeld	1612		9		9	
Man	759	47.1	5	55.6	5	55.6
Vrouw	853	52.9	4	44.4	4	44.4
Niet vermeld	0	0.0	0	0.0	0	0.0

¹ Betreft het aantal COVID-19 patiënten met een datum van melding aan de GGD, opnamedatum of datum van overlijden in de periode van 9 oktober 10:01 t/m 16 oktober 10:00 uur.

² Sinds 1 juni kan iedereen met klachten zich laten testen. Toch is het aannemelijk dat niet alle COVID-19 patiënten getest worden. De werkelijke aantallen in Nederland zijn daarom waarschijnlijk hoger dan de aantallen die hier genoemd worden. Het werkelijke aantal COVID-19 patiënten opgenomen in het ziekenhuis of overleden is hoger dan het aantal opgenomen of overleden patiënten gemeld in de surveillance, omdat de surveillance gebaseerd is op de informatie op het moment van melding. Aan het RIVM wordt niet gemeld wie hersteld is.

5 REISHISTORIE VAN BIJ GGD REGIO TWENTE GEMELDE COVID-19 PATIËNTEN VANAF 6 JULI 2020 EN IN DE AFGELOPEN WEEK

5 Reishistorie van bij GGD Regio Twente gemelde COVID-19 patiënten vanaf 6 juli 2020 en in de afgelopen week

Tabel 5: Aantal aan de GGD gemelde COVID-19 patiënten die in de 14 dagen voor aanvang van de ziekte in het buitenland zijn geweest¹

	Vanaf 6 juli		Afgelopen week ²	
	Aantal	%	Aantal	%
Totaal gemeld	4349		1866	
Reishistorie	180	4.1	3	0.2
Geen reishistorie	1743	40.1	241	12.9
Niet vermeld	2426	55.8	1622	86.9

¹ Of een COVID-19 patiënt wel of geen reishistorie heeft, wordt vanaf 31 augustus 2020 bepaald door de volgende criteria: a) De patiënt heeft bij de GGD aangegeven een reishistorie te hebben en b) er zit maximaal 14 dagen tussen de terugkomst dag en de eerste ziektedag van de patiënt.

² Meldingen die tussen 9 oktober 10:00 en 16 oktober 10:00 aan het RIVM zijn gemeld.

Tabel 6: Aantal aan de GGD gemelde COVID-19 patiënten die in de 14 dagen voor aanvang van de ziekte in het buitenland zijn geweest naar verblijfplaats

Land van verblijf	Vanaf 6 juli		Afgelopen week ¹	
	Aantal	%	Aantal	%
Duitsland	62	34.4	2	66.7
Turkije	25	13.9	0	0.0
Spanje	19	10.6	0	0.0
Frankrijk	13	7.2	0	0.0
Hongarije	13	7.2	0	0.0
Italië	9	5.0	0	0.0
Tsjechië	9	5.0	0	0.0
Oostenrijk	8	4.4	0	0.0
Polen	7	3.9	1	33.3
België	6	3.3	0	0.0
Malta	6	3.3	0	0.0
Griekenland	5	2.8	0	0.0
Aruba	4	2.2	0	0.0
Kroatië	3	1.7	0	0.0
Portugal	3	1.7	0	0.0
Overig	14	7.8	0	0.0

¹ Meldingen die tussen 9 oktober 10:00 en 16 oktober 10:00 aan het RIVM zijn gemeld.

6 BEROEP VAN BIJ GGD REGIO TWENTE GEMELDE COVID-19 PATIËNTEN VANAF 6 JULI 2020 EN IN DE AFGELOPEN WEEK

6 Beroep van bij GGD Regio Twente gemelde COVID-19 patiënten vanaf 6 juli 2020 en in de afgelopen week

Tabel 7: Aantal aan de GGD gemelde COVID-19 patiënten naar beroep

Beroep	Vanaf 6 juli		Afgelopen week ¹	
	Aantal	%	Aantal	%
Totaal gemeld met beroep	4349		1866	
Afvalverwerking	1	0.0	0	0.0
Buitenland	1	0.0	0	0.0
Gezondheidsmedewerker	336	7.7	29	1.6
Groenvoorziening	6	0.1	2	0.1
Horecamedewerker	78	1.8	3	0.2
Klinisch laboratorium	5	0.1	1	0.1
Landbouw	4	0.1	0	0.0
N.v.t. (kinderen, gepensioneerden, werkzoekenden)	733	16.9	147	7.9
Onderwijs	130	3.0	14	0.8
Overige contactberoepen	54	1.2	8	0.4
Schoonmaakbranche	13	0.3	1	0.1
Seksindustrie	0	0.0	0	0.0
Transport	28	0.6	3	0.2
Werk met dieren of dierlijke producten	15	0.3	1	0.1
Onbekend	2299	52.9	1605	86.0
Andere sector	646	14.9	52	2.8

¹ Meldingen die tussen 9 oktober 10:00 en 16 oktober 10:00 aan het RIVM zijn gemeld.

7 *SETTING VAN MOGELIJKE BESMETTING VAN BIJ GGD REGIO TWENTE GEMELDE COVID-19 PATIËNTEN VANAF 6 JULI 2020 EN IN DE AFGELOPEN WEEK*

7 Setting van mogelijke besmetting van bij GGD Regio Twente gemelde COVID-19 patiënten vanaf 6 juli 2020 en in de afgelopen week

In het brononderzoek door de GGD wordt bij COVID-19 patiënten nagegaan of er gerelateerde ziektegevallen zijn. Als dit het geval is wordt vermeld in welke setting de besmetting mogelijk heeft plaatsgevonden.

Tabel 8: Aantal aan de GGD gemelde COVID-19 patiënten naar aanwezigheid van gerelateerde ziektegevallen¹

Gerelateerde ziektegevallen aanwezig	Vanaf 6 juli		Afgelopen week ²	
	Aantal	%	Aantal	%
Totaal gemeld	4349		1866	
Ja, setting vermeld	868	20.0	98	5.3
Ja, setting niet vermeld	184	4.2	24	1.3
Ja, setting onbekend	17	0.4	2	0.1
Nee	867	19.9	137	7.3
Niet vermeld	2413	55.5	1605	86.0

¹ Sinds 1 juni kan iedereen met klachten zich laten testen. Toch is het aannemelijk dat niet alle COVID-19 patiënten getest worden. De werkelijke aantallen in Nederland zijn daarom waarschijnlijk hoger dan de aantallen die hier genoemd worden.

² Meldingen die tussen 9 oktober 10:00 en 16 oktober 10:00 aan het RIVM zijn gemeld.

7 *SETTING VAN MOGELIJKE BESMETTING VAN BIJ GGD REGIO TWENTE GEMELDE COVID-19
PATIËNTEN VANAF 6 JULI 2020 EN IN DE AFGELOPEN WEEK*

Tabel 9: Vermelde mogelijke settings van besmetting van aan de GGD gemelde COVID-19 patiënten waarbij sprake is van gerelateerde gevallen^{1,2}

Setting	Vanaf 6 juli		Afgelopen week ³	
	Aantal	%	Aantal	%
Thuisituatie (huisgenoten)	460	53.0	41	41.8
Overige familie	109	12.6	11	11.2
Partner, niet samenwonend ⁴	2	0.2	0	0.0
Kennissen en vrienden ⁴	38	4.4	6	6.1
Werk situatie	99	11.4	6	6.1
School en kinderopvang	19	2.2	3	3.1
Medereiziger / reis / vakantie ⁴	25	2.9	0	0.0
Vlucht ⁴	0	0.0	0	0.0
Horeca ⁵	22	2.5	0	0.0
Feest / verjaardag / borrel ⁴	12	1.4	2	2.0
Studentenvereniging/-activiteiten ⁴	5	0.6	0	0.0
Vrijtijdsbesteding, zoals sportclub	45	5.2	6	6.1
Religieuze bijeenkomsten	2	0.2	0	0.0
Koor	1	0.1	0	0.0
1e lijn gezondheidszorg / huisarts	2	0.2	0	0.0
2e lijn gezondheidszorg / ziekenhuis	15	1.7	8	8.2
Overige gezondheidszorg	6	0.7	2	2.0
Verpleeghuis	68	7.8	36	36.7
Woonzorgcentrum voor ouderen	12	1.4	1	1.0
Woonvoorziening voor verstandelijk beperkten	5	0.6	0	0.0
Woonvoorziening voor lichamelijk beperkten	0	0.0	0	0.0
Overige woonvoorziening	1	0.1	0	0.0
Dagopvang voor ouderen	1	0.1	0	0.0
Dagopvang voor verstandelijk beperkten	0	0.0	0	0.0
Dagopvang voor lichamelijk beperkten	0	0.0	0	0.0
Overige dagopvang	3	0.3	1	1.0
Hospice	0	0.0	0	0.0
Uitvaart ⁴	2	0.2	0	0.0
Overig	27	3.1	1	1.0

¹ Sinds 1 juni kan iedereen met klachten zich laten testen. Toch is het aannemelijk dat niet alle COVID-19 patiënten getest worden. De werkelijke aantallen in Nederland zijn daarom waarschijnlijk hoger dan de aantallen die hier genoemd worden.

² Per patiënt kunnen meerdere settings gerapporteerd zijn. De percentages in Tabel 9 worden berekend ten opzichte van het aantal patiënten waarbij sprake is van gerelateerde gevallen en tenminste één setting is vermeld (Tabel 8).

³ Meldingen die tussen 9 oktober 10:00 en 16 oktober 10:00 aan het RIVM zijn gemeld.

⁴ Tot 6 augustus werden deze settings geregistreerd als 'overige setting'. Vanaf 6 augustus is de GGD gevraagd deze overige settings nader te specificeren.

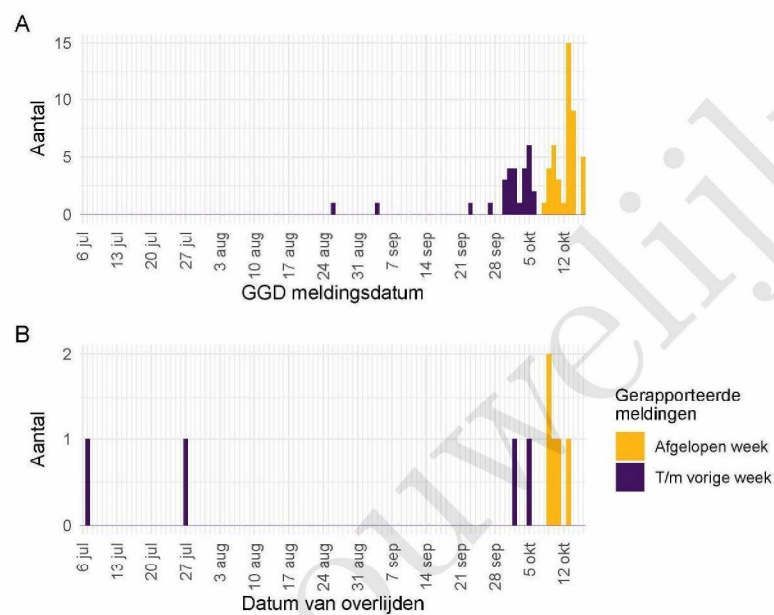
⁵ Vanaf 1 juli is deze setting gestructureerd nagevraagd.

8 Surveillance van COVID-19 in verpleeghuizen en woonzorgcentra vanaf 6 juli 2020

Vanaf 1 juli is gestructureerd nagevraagd of een persoon in een verpleeghuis of woonzorgcentrum woont. Vanaf 8 september wordt deze informatie gebruikt om het aantal COVID-19 patiënten woonachtig in een verpleeghuis of woonzorgcentrum, en het aantal bewoners met COVID-19 die overleden zijn, te monitoren.

Vertrouwelijk

8 SURVEILLANCE VAN COVID-19 IN VERPLEEGHUIZEN EN WOONZORGCENTRA VANAF 6 JULI 2020



Figuur 3: Aantal verpleeghuis- en woonzorgcentrumbewoners met COVID-19 gemeld aan de GGD vanaf 6 juli 2020¹. (A) Aantal gemelde verpleeghuis- en woonzorgcentrumbewoners, naar publicatiedatum RIVM. (B) Aantal overleden verpleeghuis- en woonzorgcentrumbewoners, naar datum van overlijden.

¹ Vanaf 29 september is de definitie voor verpleeghuis- of woonzorgcentrumbewoner aangepast. Voorheen werd dit afgeleid uit een combinatie van woonlocatie en leeftijd (ouder dan 70) of doordat de GGD aangaf dat de besmetting in een verpleeghuis of woonzorgcentrum voor ouderen had plaats gevonden. Nu wordt door de GGD voor alle patiënten systematisch nagevraagd of zij bewoner zijn van een verpleeghuis of woonzorgcentrum voor ouderen. Indien onbekend is of een persoon in een verpleeghuis of woonzorgcentrum woont, wordt de oude definitie gebruikt. Deze definitieverandering -met terugwerkende kracht sinds 1 juli- geeft een correcter beeld van het werkelijk aantal besmette personen en locaties, dat lager is dan bij de oude definitie.

Meldingen aan het RIVM t/m 9 oktober 10:00 uur zijn in deze grafieken weergegeven in paars. Meldingen van 9 oktober 10:01 uur t/m 16 oktober 10:00 uur zijn weergegeven in geel. De werkelijke aantallen COVID-19 patiënten en overleden COVID-19 patiënten zijn hoger dan hier weergegeven omdat waarschijnlijk niet alle mogelijk besmette personen getest worden. Een leeg figuur betekent dat er in de betreffende periode geen meldingen waren.

9 Bron- en contactonderzoek van COVID-19 meldingen aan de GGD Regio Twente

9.1 Resultaten uit bron- en contactonderzoek

Wanneer iemand besmet is met het nieuwe coronavirus start de GGD met bron- en contactonderzoek (BCO) volgens een landelijk protocol, met als doel om verdere verspreiding van het virus te voorkomen. Het contactonderzoek richt zich op personen met wie de besmette persoon de afgelopen tijd in contact is geweest. Nauwe contacten zijn mensen waarmee langer dan 15 minuten op minder dan 1,5 meter afstand contact is geweest tijdens de besmettelijke periode, waarbij onderscheid wordt gemaakt tussen huisgenoten en overige nauwe contacten. Andere (niet nauwe) contacten van de besmette persoon zijn mensen die langer dan 15 minuten met de persoon in dezelfde ruimte waren, maar waar wel 1,5 meter afstand was.

De GGD neemt contact op met de nauwe contacten van de besmette persoon en adviseert hen tot 10 dagen na het laatste contact met de besmette persoon thuis in quarantaine te blijven. De andere (niet nauwe) contacten krijgen een brief of e-mail. Contacten moeten zich bij de eerste klachten zo snel mogelijk laten testen. Nauwe contacten worden op individuele basis geregistreerd, indien zij gelinkt zijn aan meerdere besmette personen worden ze niet dubbel in de rapportage meegenomen. Niet nauwe contacten worden pas individueel geregistreerd als ze zich bij de GGD melden met klachten.

9 BRON- EN CONTACTONDERZOEK VAN COVID-19 MELDINGEN AAN DE GGD REGIO TWENTE

Tabel 10: Aantallen aan de GGD gemelde COVID-19 patiënten, aantallen gevonden in het kader van bron- en contactonderzoek en aantallen waarbij contactinventarisatie is uitgevoerd¹

Week	Nieuwe meldingen	Gevonden ihkv BCO ²		Contactinventarisatie uitgevoerd		Contactinventarisatie op tijd ³	
		Aantal	%	Aantal	%	Aantal	%
27	7	—	—	5	71.4	2	100.0
28	8	4	50.0	8	100.0	6	85.7
29	6	2	33.3	6	100.0	4	100.0
30	7	2	28.6	7	100.0	6	100.0
31	15	5	33.3	15	100.0	11	100.0
32	20	4	20.0	20	100.0	18	100.0
33	49	5	10.2	49	100.0	30	68.2
34	71	15	21.1	70	98.6	46	92.0
35	30	13	43.3	30	100.0	23	100.0
36	38	3	7.9	37	97.4	28	96.6
37	131	34	26.0	131	100.0	63	63.6
38	220	53	24.1	218	99.1	83	50.9
39	382	76	19.9	352	92.1	45	22.1
40	897	45	5.0	701	78.1	31	28.2
41	1527	26	1.7	570	37.3	47	43.1

¹ Contactinventarisatie houdt in dat de GGD voor elke nieuwe COVID-19 melding in kaart brengt welke contacten deze patiënt heeft gehad tijdens de besmettelijke periode, die twee dagen voor de start van de klachten begint.

² Geen volledige gegevens over week 27.

³ Op tijd: contactinventarisatie 0-1 dag na datum melding index bij GGD. Sommige indexen hebben een datum contactinventarisatie vóór de datum dat de index gemeld is bij de GGD. Deze zijn geëxcludeerd.

9 BRON- EN CONTACTONDERZOEK VAN COVID-19 MELDINGEN AAN DE GGD REGIO TWENTE

Tabel 11: Resultaten uit het bron- en contactonderzoek van de bij de GGD gemelde COVID-19 patiënten¹

Soort contact ^{2,3}	Weeknummer ⁴	Contacten ⁵	Gemiddeld aantal contacten per nieuwe COVID-19 melding ⁶	Positief geteste contacten ⁷	% Positief geteste contacten ⁷	
Totaal	27	14	2.8	4	28.6	
	28	38	4.8	6	15.8	
	29	22	3.7	3	13.6	
	30	50	7.1	6	12.0	
	31	42	2.8	2	4.8	
	32	84	4.2	4	4.8	
	33	254	5.2	14	5.5	
	34	252	3.6	21	8.3	
	35	117	3.9	8	6.8	
	36	206	5.6	14	6.8	
	37	468	3.6	26	5.6	
	38	588	2.7	60	10.2	
	39	736	2.1	35	4.8	
	40	147	0.2	10	6.8	
	41	288	0.5	2	0.7	
	Huisgenoten	27	4	0.8	0	0.0
		28	5	0.6	0	0.0
		29	9	1.5	1	11.1
		30	14	2.0	5	35.7
		31	12	0.8	1	8.3
		32	29	1.4	2	6.9
33		63	1.3	9	14.3	
34		102	1.5	12	11.8	
35		37	1.2	4	10.8	
36		79	2.1	6	7.6	
37		144	1.1	15	10.4	
38		248	1.1	34	13.7	
39		236	0.7	14	5.9	
Overige nauwe contacten	40	64	0.1	6	9.4	
	41	103	0.2	2	1.9	
	27	10	2.0	4	40.0	
	28	33	4.1	6	18.2	
	29	13	2.2	2	15.4	
	30	36	5.1	1	2.8	
	31	30	2.0	1	3.3	
	32	55	2.8	2	3.6	
	33	191	3.9	5	2.6	
	34	150	2.1	9	6.0	
	35	77	2.6	4	5.2	
	36	127	3.4	8	6.3	
	37	321	2.5	11	3.4	
38	340	1.6	26	7.6		
39	499	1.4	20	4.0		
40	83	0.1	4	4.8		
41	185	0.3	0	0.0		

¹ Vanwege onvolledige registratie bij een aantal GGD'en in week 32, 33, 34 en 38 zijn de gegevens over deze weken mogelijk niet volledig.

² Andere, niet nauwe contacten zijn niet meegenomen in Totaal.

³ Van enkele nauwe contacten is niet bekend wat voor soort contact ze zijn.

⁴ Het weeknummer is gebaseerd op de datum van registratie bij de GGD.

⁵ Het betreft alleen nauwe contacten die aan de COVID-19 melding zijn gekoppeld. Bron: RIVM

⁶ Hierbij worden alleen de nieuwe COVID-19 meldingen meegenomen waarvoor contactinventarisatie is uitgevoerd, zie Tabel 10.

⁷ In verband met de monitorperiode van 10 dagen zijn de gegevens over het aantal en percentage positief geteste

9 BRON- EN CONTACTONDERZOEK VAN COVID-19 MELDINGEN AAN DE GGD REGIO TWENTE

Tabel 12: Resultaten uit het bron- en contactonderzoek onder niet nauwe contacten van de bij de GGD gemelde COVID-19 patiënten¹

Soort contact	Weeknummer ²	Contacten	Gemiddeld aantal contacten per nieuwe COVID-19 melding ³
Niet nauwe contacten	27	2	0.4
	28	7	0.9
	29	17	2.8
	30	31	4.4
	31	113	7.5
	32	36	1.8
	33	138	2.8
	34	540	7.7
	35	190	6.3
	36	221	6.0
	37	509	3.9
	38	1428	6.6
	39	1144	3.2
	40	1053	1.5
	41	1056	1.9

¹ Het weeknummer is gebaseerd op de datum van registratie bij de GGD.

² Hierbij worden alleen de nieuwe COVID-19 meldingen meegenomen waarvoor contactinventarisatie is uitgevoerd, zie Tabel 10.

³ In verband met de monitorperiode van 10 dagen zijn de gegevens over het aantal en percentage positief geteste contacten niet volledig voor de meest recente periode.

Tabel 13: Resultaten uit het bron- en contactonderzoek onder niet nauwe contacten van de bij de GGD gemelde COVID-19 patiënten¹, in Nederland

Soort contact	Weeknummer ²	Contacten	Gemiddeld aantal contacten per nieuwe COVID-19 melding ³
Niet nauwe contacten	27	2571	6.4
	28	2933	6.7
	29	5283	5.8
	30	7306	5.8
	31	12352	5.4
	32	17952	5.0
	33	18132	4.7
	34	19704	5.7
	35	23694	6.9
	36	28977	6.1
	37	48333	6.3

¹ Vanwege onvolledige registratie bij een aantal GGD'en in week 32, 33 en 34 zijn de gegevens over deze weken niet volledig en worden gegevens na week 37 niet weergegeven.

² Het weeknummer is gebaseerd op de datum van registratie bij de GGD.

³ Hierbij worden alleen de nieuwe COVID-19 meldingen meegenomen waarvoor contactinventarisatie is uitgevoerd, zie Tabel 10.

⁴ In verband met de monitorperiode van 10 dagen zijn de gegevens over het aantal en percentage positief geteste contacten niet volledig voor de meest recente periode.

9 BRON- EN CONTACTONDERZOEK VAN COVID-19 MELDINGEN AAN DE GGD REGIO TWENTE

Tabel 14: Indicatoren van tijdigheid van het bron- en contactonderzoek van de bij de GGD gemelde COVID-19 patiënten, in Nederland

Soort contact ^{1,2}	Weeknummer	Contacten ³	Bereikt	% Bereikt	Op tijd bereikt ⁴	% Op tijd bereikt	Bereikt binnen 5 dagen na 1e ZD index ⁵	% Bereikt binnen 5 dagen na 1e ZD index	
Totaal	27	1547	1478	95.5	929	80.4	580	47.2	
	28	1694	1600	94.5	861	78.2	736	59.2	
	29	3276	3166	96.6	1826	81.4	1461	58.7	
	30	4129	3956	95.8	2528	83.1	1805	56.2	
	31	6297	6067	96.3	3733	81.0	2681	54.6	
	32	7028	6534	93.0	4224	78.2	2969	54.8	
	33	7502	7099	94.6	4366	79.8	3099	55.9	
	34	8825	8225	93.2	4968	79.8	3642	56.1	
	35	10249	9618	93.8	6287	84.7	4906	63.6	
	36	13676	12961	94.8	8111	84.0	6260	61.2	
	37	17047	15538	91.1	10064	80.6	6864	54.1	
	Huisgenoten	27	614	587	95.6	390	75.7	248	48.1
		28	615	602	97.9	378	75.9	254	49.3
		29	1210	1177	97.3	687	76.1	543	55.2
30		1545	1481	95.9	960	77.9	642	50.1	
31		2415	2332	96.6	1548	80.2	1045	52.5	
32		2746	2534	92.3	1689	77.4	1116	52.9	
33		2704	2552	94.4	1703	77.6	1223	56.8	
34		3492	3257	93.3	2119	79.2	1473	54.9	
35		4133	3872	93.7	2621	82.1	1948	60.2	
36		5803	5508	94.9	3670	83.3	2821	61.2	
37		7658	7159	93.5	4733	80.5	3209	53.7	
Overige nauwe contacten		27	910	878	96.5	538	84.7	332	47.0
		28	1066	996	93.4	483	80.1	481	66.2
		29	2050	1979	96.5	1133	85.1	917	61.3
	30	2562	2462	96.1	1566	86.9	1162	60.3	
	31	3865	3724	96.4	2181	81.6	1633	55.9	
	32	4262	3982	93.4	2527	78.8	1847	56.1	
	33	4764	4522	94.9	2649	81.1	1871	55.4	
	34	5288	4938	93.4	2841	80.3	2162	57.0	
	35	6085	5731	94.2	3660	86.6	2955	66.2	
	36	7798	7398	94.9	4423	84.6	3434	61.2	
37	9269	8345	90.0	5324	80.6	3649	54.4		

¹ Andere, niet nauwe contacten zijn niet meegenomen in Totaal.

² Van enkele nauwe contacten is niet bekend wat voor soort contact ze zijn.

³ Het betreft alleen contacten die op individuele basis geregistreerd zijn door de GGD. Vanwege onvolledige registratie bij een aantal GGD'en in week 32, 33 en 34 zijn de gegevens over aantal contacten over deze weken niet volledig en worden na week 37 niet weergegeven.

⁴ Op tijd: startdatum monitoring binnen 2 dagen na datum melding index bij GGD. Sommige contacten hebben een startdatum monitoring vóór de datum dat de index gemeld is bij de GGD. Deze zijn geëxcludeerd.

⁵ Sommige contacten hebben een startdatum monitoring vóór de eerste ziektedag van de index case. Deze zijn geëxcludeerd.

9 BRON- EN CONTACTONDERZOEK VAN COVID-19 MELDINGEN AAN DE GGD REGIO TWENTE

Tabel 15: Indicatoren van tijdigheid van het bron- en contactonderzoek van de bij de GGD gemelde COVID-19 patiënten

Soort contact ^{1,2}	Weeknummer	Contacten ³	Bereikt	% Bereikt	Op tijd bereikt ⁴	% Op tijd bereikt	Bereikt binnen 5 dagen na 1e ZD index ⁵	% Bereikt binnen 5 dagen na 1e ZD index	
Totaal	27	14	9	64.3	4	100.0	3	75.0	
	28	38	19	50.0	7	100.0	10	76.9	
	29	22	19	86.4	9	90.0	15	93.8	
	30	50	50	100.0	41	91.1	0	0.0	
	31	42	41	97.6	32	91.4	12	60.0	
	32	84	83	98.8	77	98.7	25	58.1	
	33	254	221	87.0	177	87.2	108	66.7	
	34	252	238	94.4	202	95.3	90	54.5	
	35	117	114	97.4	92	87.6	57	76.0	
	36	206	187	90.8	156	96.9	91	78.4	
	37	468	449	95.9	373	94.7	182	50.7	
	38	588	546	92.9	435	91.4	232	53.1	
	39	736	595	80.8	424	79.4	267	56.8	
	40	147	94	63.9	63	88.7	42	60.0	
	41	288	68	23.6	57	89.1	20	37.0	
	Huisgenoten	27	4	1	25.0	0	0.0	0	0.0
		28	5	4	80.0	2	100.0	4	100.0
		29	9	9	100.0	5	100.0	9	100.0
		30	14	14	100.0	9	75.0	0	0.0
		31	12	12	100.0	8	80.0	3	50.0
		32	29	29	100.0	27	96.4	8	72.7
33		63	62	98.4	48	88.9	31	77.5	
34		102	90	88.2	76	96.2	38	59.4	
35		37	35	94.6	32	97.0	16	72.7	
36		79	73	92.4	62	95.4	32	72.7	
37		144	142	98.6	118	95.9	67	55.8	
38		248	241	97.2	186	90.3	123	61.5	
39		236	224	94.9	155	80.7	92	52.3	
40		64	54	84.4	40	87.0	26	59.1	
41	103	34	33.0	30	93.8	6	23.1		
Overige nauwe contacten	27	10	8	80.0	4	100.0	3	75.0	
	28	33	15	45.5	5	100.0	6	66.7	
	29	13	10	76.9	4	80.0	6	85.7	
	30	36	36	100.0	32	97.0	0	0.0	
	31	30	29	96.7	24	96.0	9	64.3	
	32	55	54	98.2	50	100.0	17	53.1	
	33	191	159	83.2	129	86.6	77	63.1	
	34	150	148	98.7	126	94.7	52	51.5	
	35	77	77	100.0	60	83.3	41	77.4	
	36	127	114	89.8	94	97.9	59	81.9	
	37	321	305	95.0	253	94.1	115	48.5	
	38	340	305	89.7	249	92.2	109	46.0	
	39	499	370	74.1	269	78.7	175	59.5	
	40	83	40	48.2	23	92.0	16	61.5	
41	185	34	18.4	27	84.4	14	50.0		

¹ Andere, niet nauwe contacten zijn niet meegenomen in Totaal.² Van enkele nauwe contacten is niet bekend wat voor soort contact ze zijn.³ Het betreft alleen contacten die op individuele basis geregistreerd zijn door de GGD.⁴ Op tijd: startdatum monitoring binnen 2 dagen na datum melding index bij GGD. Sommige contacten hebben een startdatum monitoring vóór de datum dat de index gemeld is bij de GGD. Deze zijn geëxcludeerd.⁵ Sommige contacten hebben een startdatum monitoring na de datum melding index bij GGD. Deze zijn geëxcludeerd.

10 SARS-CoV-2 testen afgenomen door de GGD Regio Twente vanaf 1 juni

Vanaf 1 juni kunnen alle personen met klachten passend bij SARS-CoV-2 infectie (COVID-19) zich laten testen door de GGD, bijvoorbeeld in de teststraten. Voor 1 juni is in alle GGD regio's het afspraken- en uitslagensysteem CoronIT geïmplementeerd. Onderstaande rapportage is gebaseerd op CoronIT data van voorbije volledige kalenderweken vanaf 1 juni 2020, geëxporteerd op 15 oktober 2020. Totale aantallen uitslagen zijn gebaseerd op alleen positieve en negatieve uitslagen, testen met uitslag heranalyse of onbeoordeelbaar zijn geëxcludeerd. Omdat alleen geboortjaar beschikbaar is om de leeftijd van patiënten te bepalen, is 2020 minus het geboortjaar gebruikt om de leeftijd toe te kennen. Dit betekent dat ongeveer de helft van de patiënten een jaar te oud is ingeschat.

Tabel 16: Aantal testen uitgevoerd door de GGD, met bekende uitslag

Weeknummer	Totaal aantal testen met uitslag	Aantal positief	Percentage positief
23	1222	7	0.6
24	1397	7	0.5
25	1721	8	0.5
26	1497	5	0.3
27	1594	8	0.5
28	2071	5	0.2
29	2375	7	0.3
30	2784	6	0.2
31	2339	16	0.7
32	2368	25	1.1
33	3007	52	1.7
34	4439	72	1.6
35	5673	20	0.4
36	6755	49	0.7
37	5949	121	2.0
38	4521	204	4.5
39	5107	354	6.9
40	6339	676	10.7
41 ¹	7935	1356	17.1
Totaal	69093	2998	4.3

¹ De gegevens van week 41 zijn nog niet volledig.

10 SARS-COV-2 TESTEN AFGENOMEN DOOR DE GGD REGIO TWENTE VANAF 1 JUNI

Tabel 17: Aantal testen en percentage positief per doelgroep uitgevoerd door de GGD.

Groep	Vanaf 1 juni			Afgelopen kalender week ¹		
	Aantal positief	Aantal getest	Percentage positief	Aantal positief	Aantal getest	Percentage positief
Kinderen 0-3 jaar	1	77	1.3	0	1	0.0
Kinderen 4-11 jaar	25	2437	1.0	13	58	22.4
Kinderen 12-17 jaar	203	8626	2.4	118	689	17.1
Zorgmedewerkers	159	4987	3.2	77	593	13.0
Onderwijs/kinderopvang	149	4313	3.5	67	592	11.3
Mantelzorgers	11	147	7.5	5	26	19.2
Horeca	70	1130	6.2	23	145	15.9
Handhaving	16	354	4.5	9	52	17.3
Contactberoep	347	7357	4.7	151	966	15.6
Overig/onbekend	1852	39034	4.7	849	4714	18.0
Getest ihkv BCO ²	165	631	26.1	44	99	44.4
Totaal	2998	69093	4.3	1356	7935	17.1

¹ Van 5 oktober tot en met 11 oktober.

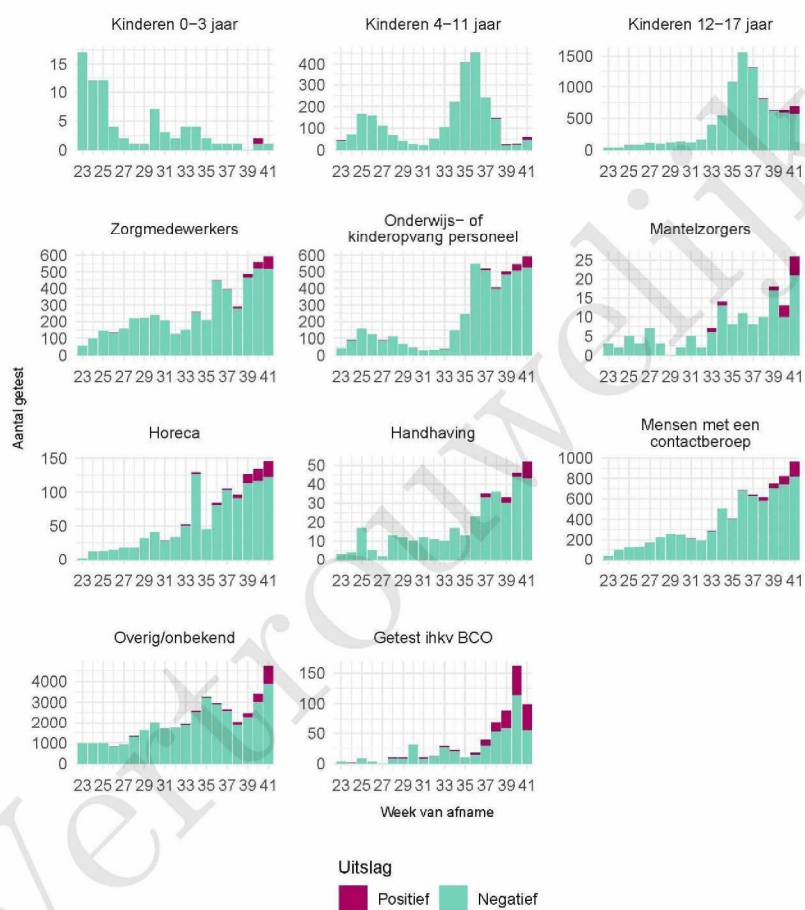
² Voor deze personen is geregistreerd dat zij getest zijn in het kader van bron- en contactonderzoek (BCO). Het werkelijk aantal geteste personen vanwege BCO is waarschijnlijk hoger.

Tabel 18: Het aantal testen afgenomen bij **volwassenen**, die niet in het kader van bron- en contactonderzoek zijn afgenomen, en waarbij geen beroepsuitvoering in de twee weken voor de test is gespecificeerd in CoronIT.

Weeknummer	Totaal aantal afspraken	Aantal afspraken zonder doelgroep informatie	Percentage zonder doelgroep informatie
23	1181	910	77.1
24	1342	810	60.4
25	1510	751	49.7
26	1298	581	44.8
27	1537	679	44.2
28	2123	912	43.0
29	2498	1188	47.6
30	2859	1541	53.9
31	2378	1325	55.7
32	2242	1311	58.5
33	2535	1371	54.1
34	3642	1741	47.8
35	4294	2669	62.2
36	4563	1790	39.2
37	4733	1682	35.5
38	4953	1606	32.4
39	5832	1718	29.5
40	6623	2521	38.1
41 ¹	6974	2912	41.8
Totaal	63117	28018	44.4

¹ De gegevens van week 41 zijn nog niet volledig.

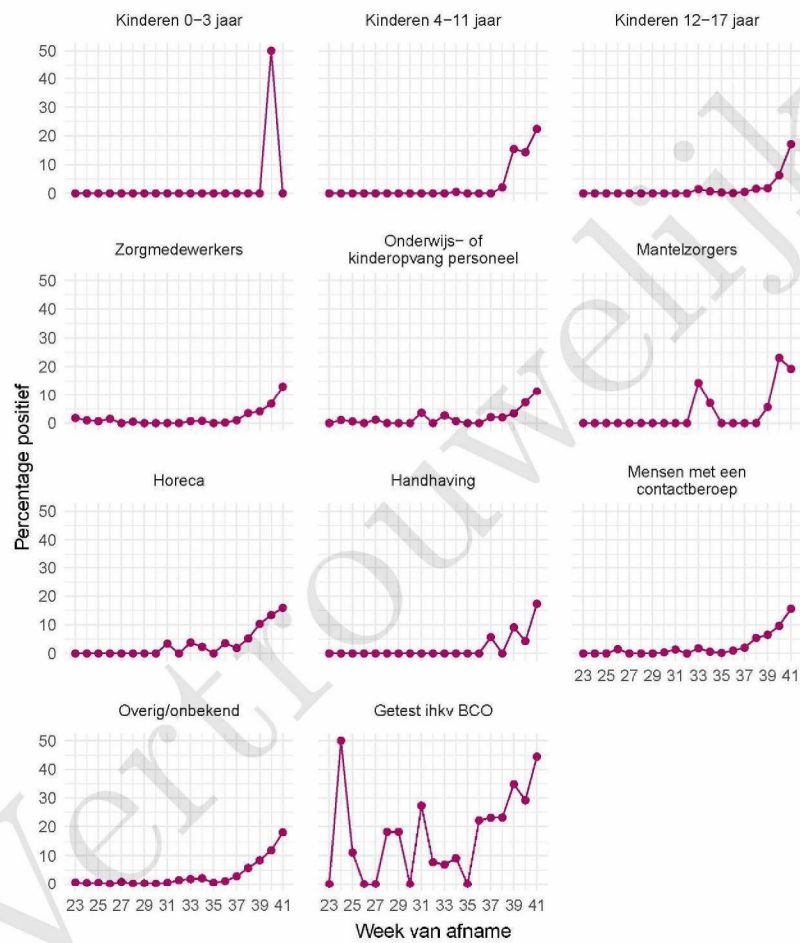
10 SARS-COV-2 TESTEN AFGENOMEN DOOR DE GGD REGIO TWENTE VANAF 1 JUNI



Figuur 4: Aantal positieve en negatieve testen per week en per doelgroep vanaf 1 juni¹. NB: De reikwijdtes van de y-assen verschillen.

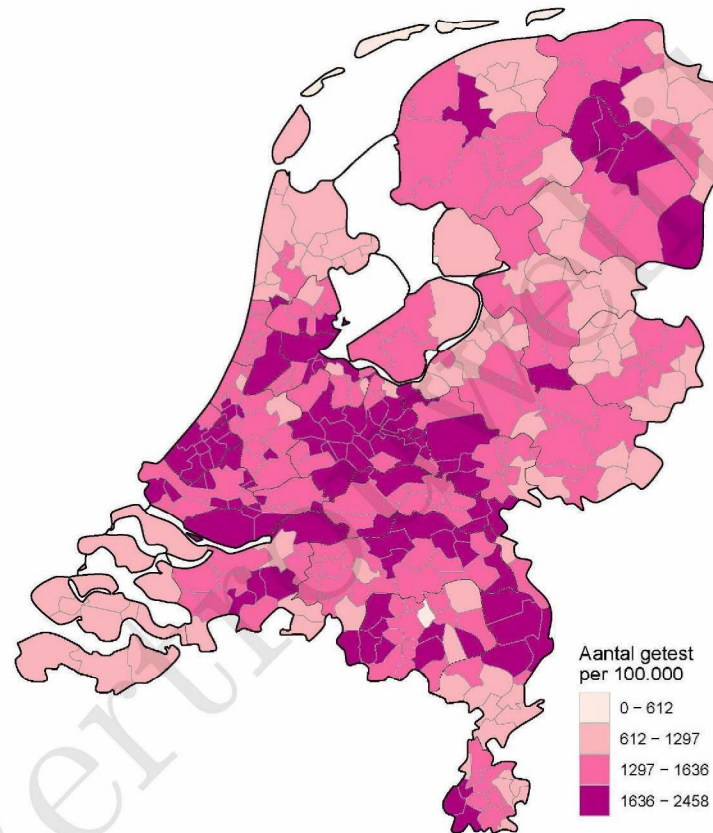
¹ Vanaf 19 september is het testbeleid voor kleine kinderen (0 tot 4 jaar) en kinderen die op de basisschool zitten veranderd. Een leeg figuur betekent dat er in de betreffende periode geen meldingen waren.

10 SARS-COV-2 TESTEN AFGENOMEN DOOR DE GGD REGIO TWENTE VANAF 1 JUNI



Figuur 5: Percentage positieve testen per doelgroep en per kalenderweek vanaf 1 juni¹.

¹ Vanaf 19 september is het testbeleid voor kleine kinderen (0 tot 4 jaar) en kinderen die op de basisschool zitten veranderd. Een leeg figuur betekent dat er in de betreffende periode geen meldingen waren.



Figuur 6: Aantal testen per 100.000 inwoners per GGD regio waar de patiënt woont in de afgelopen kalenderweek (van 5 oktober tot en met 11 oktober). De grijze lijnen geven de grenzen van de GGD-regio's weer.

10 SARS-COV-2 TESTEN AFGENOMEN DOOR DE GGD REGIO TWENTE VANAF 1 JUNI

Tabel 19: Aantal positieve en negatieve testen vanaf 1 juni per leeftijdsgroep en geslacht.

Leeftijdsgroep	Mannen			Vrouwen		
	Aantal positief	Aantal getest	Percentage positief	Aantal positief	Aantal getest	Percentage positief
0-4	1	60	1.7	1	59	1.7
5-9	5	653	0.8	1	551	0.2
10-14	31	2665	1.2	34	2214	1.5
15-19	178	3853	4.6	170	4172	4.1
20-24	249	3614	6.9	224	3849	5.8
25-29	164	2812	5.8	113	3655	3.1
30-34	96	2772	3.5	101	4008	2.5
35-39	84	2699	3.1	91	3716	2.4
40-44	97	2261	4.3	97	3008	3.2
45-49	108	1975	5.5	124	2680	4.6
50-54	159	1842	8.6	160	2373	6.7
55-59	114	1650	6.9	101	2137	4.7
60-64	98	1491	6.6	75	1928	3.9
65-69	70	1162	6.0	43	1271	3.4
70-74	40	846	4.7	42	865	4.9
75-79	35	468	7.5	27	466	5.8
80-84	14	240	5.8	15	287	5.2
85-89	7	101	6.9	5	115	4.3
90-94	0	22	0.0	3	42	7.1
95+	1	6	16.7	0	4	0.0
Niet vermeld	0	0	0.0	0	0	0.0
Totaal	1551	31192	5.0	1427	37400	3.8

10 SARS-COV-2 TESTEN AFGENOMEN DOOR DE GGD REGIO TWENTE VANAF 1 JUNI

Tabel 20: Aantal testen afgenomen op de GGD testlocaties per week van de afspraak.

Afnamelocatie	Afspraak week	Aantal getest
GGD Almelo - Edisonstraat 6	23	0
	24	0
	25	0
	26	0
	27	0
	28	0
	29	0
	30	0
	31	0
	32	0
	33	0
	34	0
	35	0
	36	19
	37	29
	38	49
	39	50
	40	100
	GGD Denekamp - Voltaweg	41
23		0
24		0
25		0
26		0
27		0
28		0
29		0
30		0
31		0
32		0
33		0
34		0
35		0
36		0
37		0
38		0
39		0
40		0
GGD Enschede - Jaargetijdenweg 13	41	169
	23	0
	24	0
	25	0
	26	0
	27	0
	28	0
29	0	
30	0	

10 SARS-COV-2 TESTEN AFGENOMEN DOOR DE GGD REGIO TWENTE VANAF 1 JUNI

Tabel 20: Aantal testen afgenomen op de GGD testlocaties per week van de afspraak.
(continued)

Afnamelocatie	Afspraak week	Aantal getest
	31	0
	32	0
	33	0
	34	0
	35	0
	36	20
	37	67
	38	65
	39	79
	40	128
	41	103
GGD Enschede - Kinderteststraat	23	0
	24	0
	25	0
	26	0
	27	0
	28	2
	29	0
	30	0
	31	0
	32	0
	33	0
	34	0
	35	0
	36	0
	37	0
	38	0
	39	0
	40	0
	41	0
GGD Enschede - Thuisbemonstering	23	62
	24	8
	25	14
	26	62
	27	24
	28	28
	29	26
	30	39
	31	36
	32	39
	33	27
	34	31
	35	28
	36	26
	37	42

10 SARS-COV-2 TESTEN AFGENOMEN DOOR DE GGD REGIO TWENTE VANAF 1 JUNI

Tabel 20: Aantal testen afgenomen op de GGD testlocaties per week van de afspraak.
(continued)

Afamelocatie	Afspraak week	Aantal getest
	38	27
	39	33
	40	64
	41	72
GGD Goor - Kinderteststraat	23	0
	24	85
	25	62
	26	8
	27	20
	28	8
	29	7
	30	18
	31	10
	32	8
	33	21
	34	35
	35	54
	36	72
	37	58
	38	45
	39	40
	40	40
	41	40
GGD Goor - Kooimaten 2	23	0
	24	0
	25	0
	26	0
	27	0
	28	0
	29	0
	30	0
	31	0
	32	0
	33	0
	34	0
	35	0
	36	18
	37	22
	38	46
	39	46
	40	100
	41	80
GGD Twente - Popup locatie	23	0
	24	0
	25	0

10 SARS-COV-2 TESTEN AFGENOMEN DOOR DE GGD REGIO TWENTE VANAF 1 JUNI

Tabel 20: Aantal testen afgenomen op de GGD testlocaties per week van de afspraak.
(continued)

Afnamelocatie	Afspraak week	Aantal getest
	26	0
	27	0
	28	0
	29	0
	30	0
	31	0
	32	0
	33	0
	34	19
	35	48
	36	11
	37	0
	38	0
	39	0
	40	0
	41	0
OV D Almelo - Edisonstraat 6	23	0
	24	0
	25	0
	26	0
	27	0
	28	0
	29	0
	30	0
	31	0
	32	0
	33	0
	34	985
	35	1920
	36	2204
	37	2122
	38	1992
	39	1896
	40	1859
	41	1813
OV D Denekamp - Voltaweg	23	0
	24	0
	25	0
	26	0
	27	0
	28	0
	29	0
	30	0
	31	0
	32	0

10 SARS-COV-2 TESTEN AFGENOMEN DOOR DE GGD REGIO TWENTE VANAF 1 JUNI

Tabel 20: Aantal testen afgenomen op de GGD testlocaties per week van de afspraak.
(continued)

Afamelocatie	Afspraak week	Aantal getest
	33	0
	34	0
	35	0
	36	0
	37	0
	38	0
	39	0
	40	0
	41	124
OV D Enschede - Jaargetijdenweg 13	23	922
	24	1029
	25	1271
	26	1029
	27	1104
	28	1494
	29	1811
	30	1897
	31	1508
	32	1557
	33	1548
	34	1954
	35	2039
	36	2129
	37	2145
	38	2139
	39	1863
	40	1835
	41	1787
OV D Goor - Kooimaten 2	23	292
	24	339
	25	436
	26	460
	27	645
	28	783
	29	837
	30	1110
	31	977
	32	863
	33	1409
	34	1351
	35	1683
	36	1983
	37	1992
	38	2012
	39	2032

10 SARS-COV-2 TESTEN AFGENOMEN DOOR DE GGD REGIO TWENTE VANAF 1 JUNI

Tabel 20: Aantal testen afgenomen op de GGD testlocaties per week van de afspraak.
(continued)

Afamelocatie	Afspraak week	Aantal getest
PRIO OV D Almelo - Edisonstraat 6	40	2475
	41	2457
	23	0
	24	0
	25	0
	26	0
	27	0
	28	0
	29	0
	30	0
	31	0
	32	0
	33	0
	34	0
	35	0
	36	0
	37	0
	38	0
	PRIO OV D Enschede - Jaargetijdenweg 13	39
40		279
41		330
23		0
24		0
25		0
26		0
27		0
28		0
29		0
30		0
31		0
32		0
PRIO OV D Goor - Kooimaten 2	33	0
	34	0
	35	0
	36	0
	37	0
	38	0
	39	234
	40	311
41	330	
	23	0
	24	0
	25	0
	26	0
	27	0

10 SARS-COV-2 TESTEN AFGENOMEN DOOR DE GGD REGIO TWENTE VANAF 1 JUNI

Tabel 20: Aantal testen afgenomen op de GGD testlocaties per week van de afspraak.
(continued)

Afnamelocatie	Afspraak week	Aantal getest
	28	0
	29	0
	30	0
	31	0
	32	0
	33	0
	34	0
	35	0
	36	0
	37	0
	38	0
	39	269
	40	329
	41	334

11 Vergelijking met landelijke situatie

Tabel 21: Aantal meldingen van de afgelopen en vorige week

Veiligheidsregio	Aantal meldingen afgelopen week	Aantal meldingen per 100000 afgelopen week	Aantal meldingen vorige week	Aantal meldingen per 100000 vorige week
Nederland-totaal	50199	288.4	33856	194.5
Amsterdam-Amstelland	4885	456.3	3605	336.7
Rotterdam-Rijnmond	5685	429.6	4467	337.5
Haaglanden	3998	357.9	3371	301.8
Utrecht	4781	352.9	3174	234.3
Zuid-Holland-Zuid	1599	348.1	1104	240.3
Hollands-Midden	2727	337.1	1761	217.7
Zaanstreek-Waterland	1136	334.9	745	219.6
Midden- en West-Brabant	3576	319.5	1954	174.6
Brabant-Zuidoost	2356	301.8	1639	210.0
Twente	1866	295.7	1127	178.6
Gooi en Vechtstreek	746	290.2	508	197.6
Brabant-Noord	1874	282.5	996	150.2
Kennemerland	1536	279.3	1064	193.5
Gelderland-Zuid	1444	257.1	966	172.0
Gelderland-Midden	1710	245.5	1193	171.3
Drenthe	1180	239.0	484	98.0
Flevoland	911	215.4	557	131.7
Limburg-Noord	1090	209.6	548	105.4
Groningen	1104	188.4	931	158.9
Noord- en Oost-Gelderland	1557	188.1	931	112.5
Fryslân	1210	186.2	675	103.9
IJsselland	972	182.9	599	112.7
Noord-Holland-Noord	1054	159.0	703	106.1
Limburg-Zuid	749	125.4	440	73.7
Zeeland	419	109.3	300	78.2

11 VERGELIJKING MET LANDELIJKE SITUATIE

Tabel 22: Leeftijdsverdeling van de GGD t.o.v. leeftijdsverdeling Nederland over de afgelopen week

Leeftijdsgroep	Totaal gemeld GGD	% GGD	Totaal gemeld Nederland	% Nederland
Totaal gemeld	1612		46846	
0-4	0	0.0	62	0.1
5-9	5	0.3	210	0.4
10-14	46	2.9	1471	3.1
15-19	173	10.7	4149	8.9
20-24	163	10.1	5279	11.3
25-29	122	7.6	4405	9.4
30-34	96	6.0	3703	7.9
35-39	86	5.3	3310	7.1
40-44	103	6.4	3406	7.3
45-49	149	9.2	3906	8.3
50-54	172	10.7	4422	9.4
55-59	126	7.8	3799	8.1
60-64	115	7.1	2943	6.3
65-69	60	3.7	1774	3.8
70-74	52	3.2	1453	3.1
75-79	60	3.7	996	2.1
80-84	47	2.9	690	1.5
85-89	24	1.5	510	1.1
90-94	9	0.6	249	0.5
95+	3	0.2	88	0.2
Niet vermeld	1	0.1	21	0.0

11 VERGELIJKING MET LANDELIJKE SITUATIE

Tabel 23: Top 10 settings¹ van de GGD t.o.v. de settings-aantallen in Nederland over de afgelopen week

Setting	Aantal Nederland	% Nederland	Aantal GGD	% GGD
Thuisituatie (huisgenoten)	5706	61.5	41	41.8
Verpleeghuis	731	7.9	36	36.7
Overige familie	945	10.2	11	11.2
2e lijn gezondheidszorg / ziekenhuis	124	1.3	8	8.2
Werksituatie	1173	12.6	6	6.1
Vrijtijdsbesteding, zoals sportclub	340	3.7	6	6.1
Kennissen en vrienden	349	3.8	6	6.1
School en kinderopvang	377	4.1	3	3.1
Overige gezondheidszorg	64	0.7	2	2.0
Feest / verjaardag / borrel	42	0.5	2	2.0

¹ Alleen settings waarvan er minstens 1 aantal bekend is, worden gepresenteerd.